

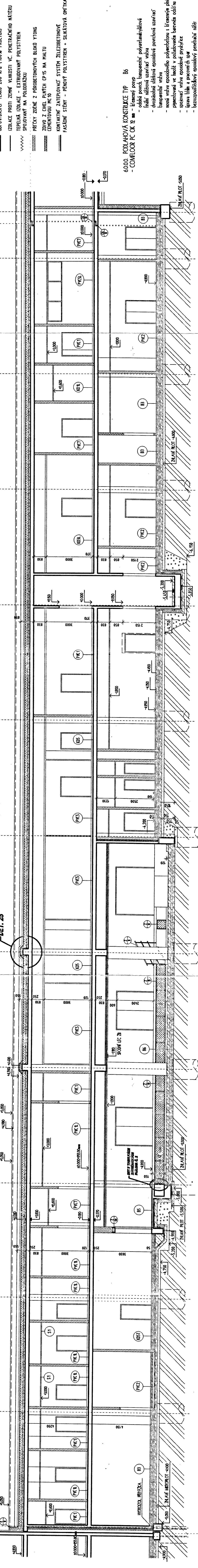
PODÉLNÝ ŘEZ D 2-2 ( MEZI MODULY L - K )

- 422 ZELEŇÁ BEZÚROVŇOVÁ STŘECHA
- vrstvy extenzívně odtahové střechy tl. 80 mm
  - SSM 500 - geotextilie tl. 0,2 mm
  - TGF 900 - geotextilie tl. 0,2 mm
  - VEDAFLOR W3 - 1 pás SBS polipropylenové lepenky tl. 5 mm
  - lepenka izolace desek VEDAPOR TOP 50 mm - PS 80SE
  - s nabitými deskami VEDAPOR VAE 4 mm, tl. celkem 154 mm
  - VEDATEX AQUEVY - od lepenky
  - VEDATEX AL - V60 S4 tl. 4 mm
  - penetrace nálet EMALUT BV EXTRA
  - cementový potěr tl. 30 mm
  - spádový terasní beton tl. 0 - 80 mm

- DILAT. CELEK D DILAT. CELEK B

LEGENDA MATERIÁLŮ

- ZELEZOBETONOVÉ MONOLITICKÉ KONSTRUKCE (TRIDA BET. VIZ STATICKÁ ČÁST)
- ZDIVO Z CHEL. PLYŇCH CP 15 NA MALTU CEMENTOVOU MC 10
- PODROVNÍKOVÉ BETONOVÉ - PROSTÝP BETON 8/5
- HUTNĚNÝ STEROPÍSEK
- VÝKOPNÝ ZÁSTUP HUTNĚNÝ NA ROVNÝVNÝM HROTNOST ODPOVÍDÁJÍCÍ TLAKU 200 kPa (100% PROCTOR)
- IZOLACE ZOLACE - EXTRUDOVANÝ POLYSTYREK
- TEPELNÁ ZOLACE - EXTRUDOVANÝ POLYSTYREK SPOJOVANÝ NA POLOBRZKU
- PRŮŘEKY ZDĚNE Z PŘOBRZOVÝCH BLOKŮ YTONG
- ZDIVO Z CHEL. PLYŇCH CP 15 NA MALTU CEMENTOVOU MC 10
- KONTAKTNÍ ZATEPLOVACÍ SYSTÉM ZE ZELEZOBETONOVÉ FASÁDNÍ STĚNY - PENOVÝ POLYSTYREK + SILIKÁTOVÁ OMÍTKA



6111. PODLAHOVÁ KONSTRUKCE TYP PVC 1
- PVC - svrchní pásy tl. 2 mm
  - stěla pod PVC tl. 3 mm
  - cementový potěr tl. 20 mm
  - podkladní beton tl. 100 mm, plošné dlevovaly, po obvodu dlevovaly od stěn konstrukcí vložení okrajové pásy GHI ISOVER tl. 10 mm
  - tl. nepřístředná lepenka A 330H
  - podkladní desky SPT/G - GHI ISOVER tl. 30 mm

6112. PODLAHOVÁ KONSTRUKCE TYP PVC H
- PVC - svrchní pásy tl. 2 mm
  - stěla pod PVC tl. 3 mm
  - cementový potěr tl. 20 mm
  - podkladní beton tl. 100 mm, plošné dlevovaly, po obvodu dlevovaly od stěn konstrukcí vložení okrajové pásy GHI ISOVER tl. 10 mm
  - tl. nepřístředná lepenka A 330H
  - podkladní desky SPT/G - GHI ISOVER tl. 30 mm

612. PODLAHOVÁ KONSTRUKCE TYP PVC 2
- PVC - svrchní pásy tl. 2 mm
  - stěla pod PVC tl. 3 mm
  - cementový potěr tl. 20 mm
  - podkladní beton tl. 100 mm, plošné dlevovaly, po obvodu dlevovaly od stěn konstrukcí vložení okrajové pásy GHI ISOVER tl. 10 mm
  - tl. nepřístředná lepenka A 330H
  - podkladní desky SPT/G - GHI ISOVER tl. 30 mm

6132. PODLAHOVÁ KONSTRUKCE TYP PVC 5-L
- PVC - svrchní pásy tl. 2 mm, s antistatickou úpravou
  - stěla pod PVC tl. 3 mm
  - cementový potěr tl. 20 mm
  - podkladní beton tl. 100 mm, plošné dlevovaly, po obvodu dlevovaly od stěn konstrukcí vložení okrajové pásy GHI ISOVER tl. 10 mm
  - tl. nepřístředná lepenka A 330H
  - podkladní desky SPT/G - GHI ISOVER tl. 30 mm

6151. PODLAHOVÁ KONSTRUKCE TYP PVC 7
- PVC typ TARKET tl. 2 mm
  - stěla pod PVC tl. 3 mm
  - cementový potěr tl. 20 mm
  - podkladní beton tl. 100 mm, plošné dlevovaly, po obvodu dlevovaly od stěn konstrukcí vložení okrajové pásy GHI ISOVER tl. 10 mm
  - tl. nepřístředná lepenka A 330H
  - podkladní desky SPT/G - GHI ISOVER tl. 30 mm

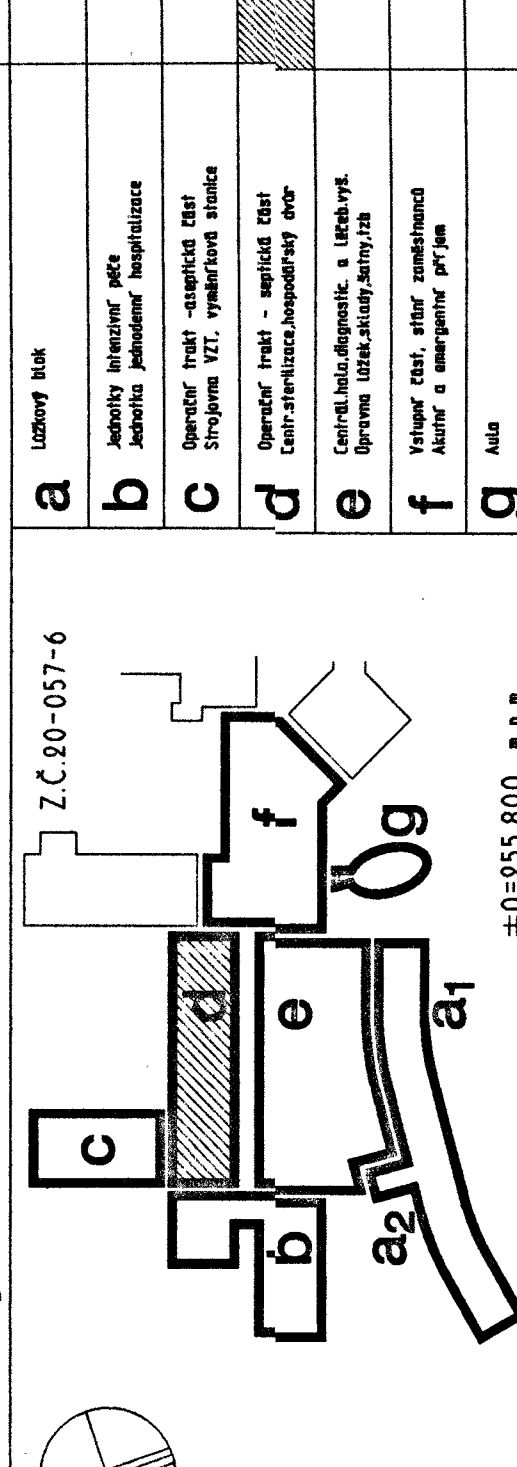
6219. PODLAHOVÁ KONSTRUKCE TYP KD H
- keramická dlažba tl. 8 mm, lepená lepenka, tl. celkem cca 15 mm
  - cementový potěr tl. 20 mm
  - tl. nepřístředná lepenka A 330H
  - OKSL N tl. 25 mm

623. PODLAHOVÁ KONSTRUKCE TYP KD 3-L
- keramická dlažba tl. 8 mm, lepená lepenka, tl. celkem cca 15 mm
  - cementový potěr tl. 20 mm
  - tl. nepřístředná lepenka A 330H
  - OKSL N tl. 25 mm

6253. PODLAHOVÁ KONSTRUKCE TYP KD 5-T
- keramická dlažba podkladní tl. 8 mm, lepená lepenka, tl. celkem cca 15 mm
  - cementový potěr tl. 20 mm
  - tl. nepřístředná lepenka A 330H
  - OKSL N tl. 25 mm

635. BEZEPARÁ PODLAHA TYP B5
- náterová penetrace s konzervací úprava COMFLOOR NBI tl. 0,2-0,4 mm
  - dvojitá podkladní deska SPT/G - GHI ISOVER tl. 30 mm
  - tl. nepřístředná lepenka A 330H
  - podkladní desky SPT/G - GHI ISOVER tl. 30 mm

633. BEZEPARÁ PODLAHA TYP B3
- náterová penetrace s konzervací úprava COMFLOOR NBI tl. 0,2-0,4 mm
  - podkladní beton tl. 180 mm, vylučovaný sifit olem, s oky 100/100 mm, dlevovaly v ploše dle požadavků ČSN
  - tl. nepřístředná lepenka A 330H, volně bázová
  - stělkovaný polystyren 2 x 50 mm, lepený s vystřídáním spár

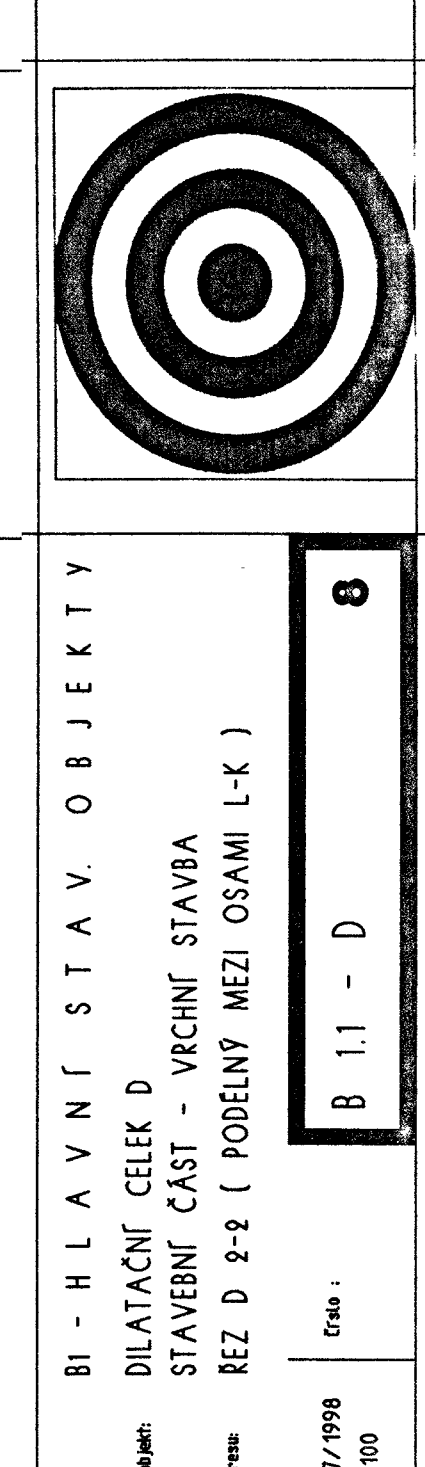


**MASARYKOVÁ NEMOCNICE**  
Masarykova nemocnice v Ústí n. Labem  
Telefon : 047/445 02 Fax : 047/443 70  
Bídel : MUDr. Ivan Štrápek  
Městský úřad : Ing. Luděk Hradil

**OSTECKÁ INVESTORSKÁ KANCELAR /**  
Kollárova 2/226, 400 03 Ústí nad Labem  
Telefon : 047/446 18 Fax : 047/499 42  
Bídel : Michal Lívora  
Kancelář : Pavel Urban

**DOMAY**  
architektonický a projektový ústav  
Ing. Arch. Jan Tórnika, Ing. Arch. Michal Juha, Ing. Arch. Jan Lítman  
Ing. Danica Havlíková, Alice Vělová  
Savělní čes. : Ing. Charlotte Randová, Ing. Eva Vítasová

**DOKUMENTACE SKUTEČNÉHO PROVEDENÍ**  
DATUM 11/01



Čes. : B1 - H L A V N Í S T A V. O B J E K T Y	
Stavba : DILATAČNÍ CELEK D	
Stavba : STAVBNÍ ČÁST - VRCHNÍ STAVBA	
Rež. D 2-2 ( PODELNÝ MEZI OSAMI L-K )	
Datum : 07/1998	Číslo : B 1.1 - D
Verze : 1.100	8